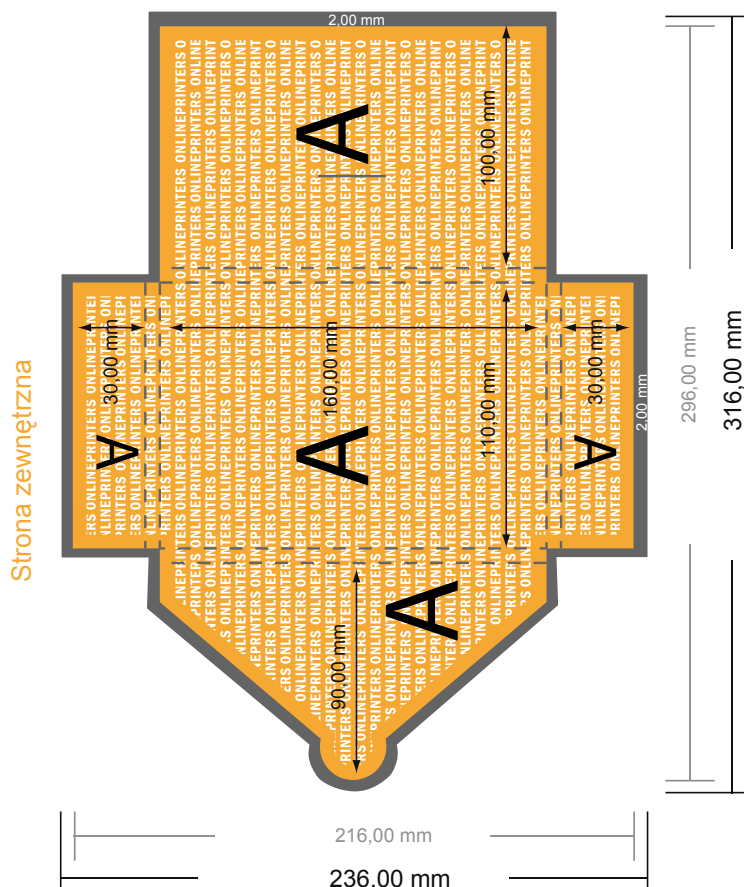


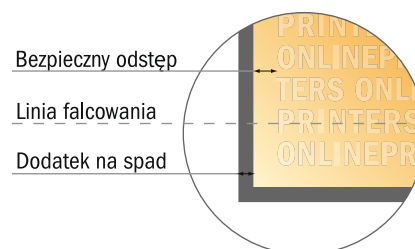
Teczki z zamknięciem

DIN-A6 • Format pionowy

#40 Widok formatu obrócony o 90 stopni.



- Format danych:
31,60 x 23,60 cm
- Format końcowy (zamknięty):
11,00 x 16,00 cm
- Wysokość wypełnienia:
6,00 mm
- Odstęp bezpieczeństwa
4 mm: Odstęp tekstu/informacji od krawędzi formatu końcowego, zapobiega to obcięciu tekstu.



UWAGA

Prosimy o usunięcie konturu cięcia z szablonu, zanim wygenerują Państwo plik do druku.
Proszę wyjaśnić nam pozycję konturu cięcia za pomocą drugiego pliku (poglądowego).

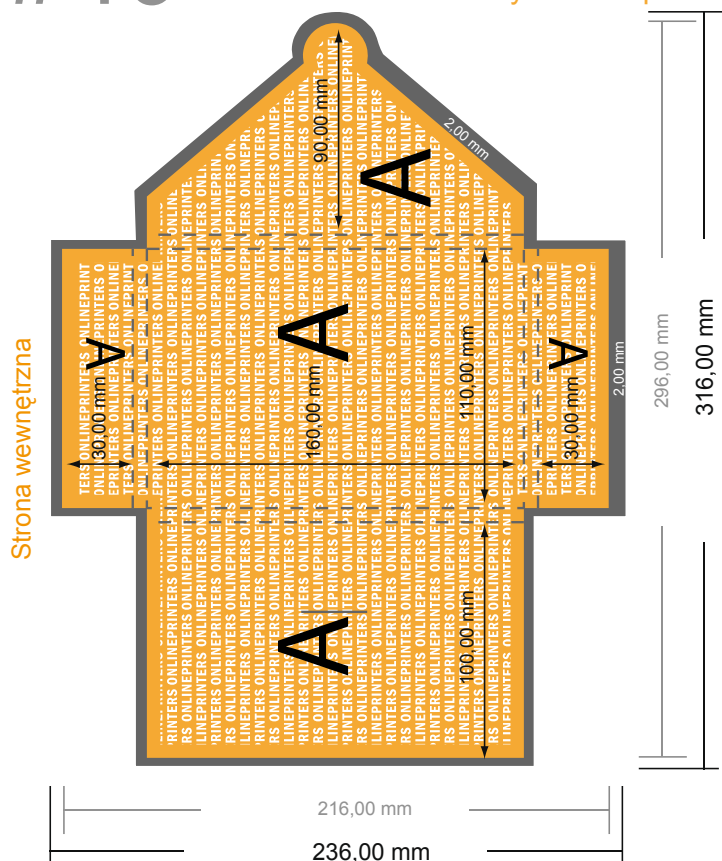
Zwróć uwagę:

- Ustaw jak podano dodatek na spad i odstęp bezpieczeństwa.
- Ustaw kolory tła, zdjęcia lub grafiki aż do krawędzi formatu danych
- Podczas produkcji w wyniku docinania, wykrajania lub składania mogą wystąpić tolerancje.
- Szkic nie jest odwzorowany w skali.
- Wskazówki odnośnie danych do druku znajdziesz w menu "Dane do druku" na www.onlineprinters.pl

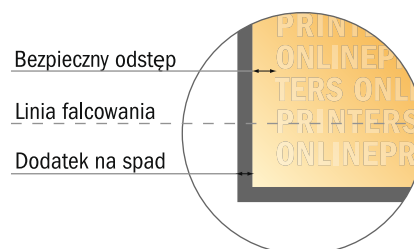
Teczki z zamknięciem

DIN-A6 • Format pionowy

#40 Widok formatu obrócony o 90 stopni.



- Format danych:
31,60 x 23,60 cm
- Format końcowy (zamknięty):
11,00 x 16,00 cm
- Wysokość wypełnienia:
6,00 mm
- Odstęp bezpieczeństwa**
4 mm: Odstęp tekstu/informacji od krawędzi formatu końcowego, zapobiega to obcięciu tekstu.



UWAGA

Prosimy o usunięcie konturu cięcia z szablonu, zanim wygenerują Państwo plik do druku.

Proszę wyjaśnić nam pozycję konturu cięcia za pomocą drugiego pliku (poglądowego).

Zwróć uwagę:

- Ustaw jak podano dodatek na spad i odstęp bezpieczeństwa.
- Ustaw kolory tła, zdjęcia lub grafiki aż do krawędzi formatu danych
- Podczas produkcji w wyniku docinania, wykrajania lub składania mogą wystąpić tolerancje.
- Szkic nie jest odwzorowany w skali.
- Wskazówki odnośnie danych do druku znajdziesz w menu "Dane do druku" na www.onlineprinters.pl