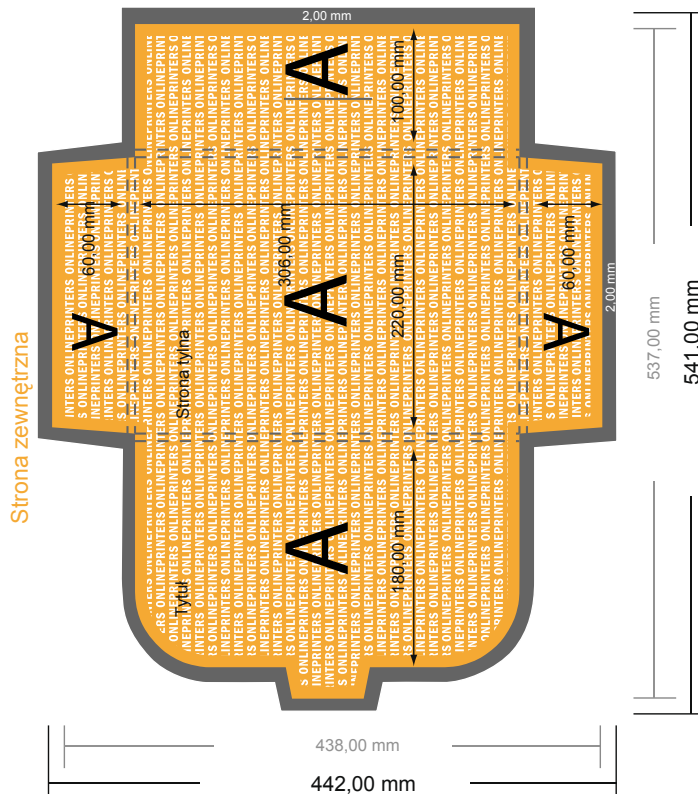


## Teczki z zamknięciem

DIN-A4 • Format pionowy

#22 Widok formatu obrócony o 90 stopni.

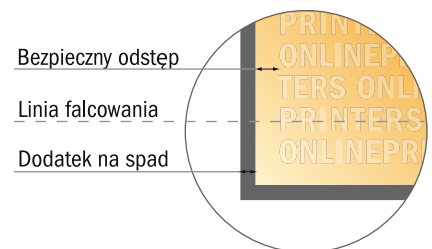


## UWAGA

Prosimy o usunięcie konturu cięcia z szablonu, zanim wygenerują Państwo plik do druku.

Proszę wyjaśnić nam pozycję konturu cięcia za pomocą drugiego pliku (poglądowego).

- Format danych: 54,10 x 44,20 cm
- Format końcowy (zamknięty): 22,00 x 30,60 cm
- Wysokość wypełnienia: 6,00 mm
- Odstęp bezpieczeństwa 4 mm: Odstęp tekstu/informacji od krawędzi formatu końcowego, zapobiega to obcięciu tekstu.



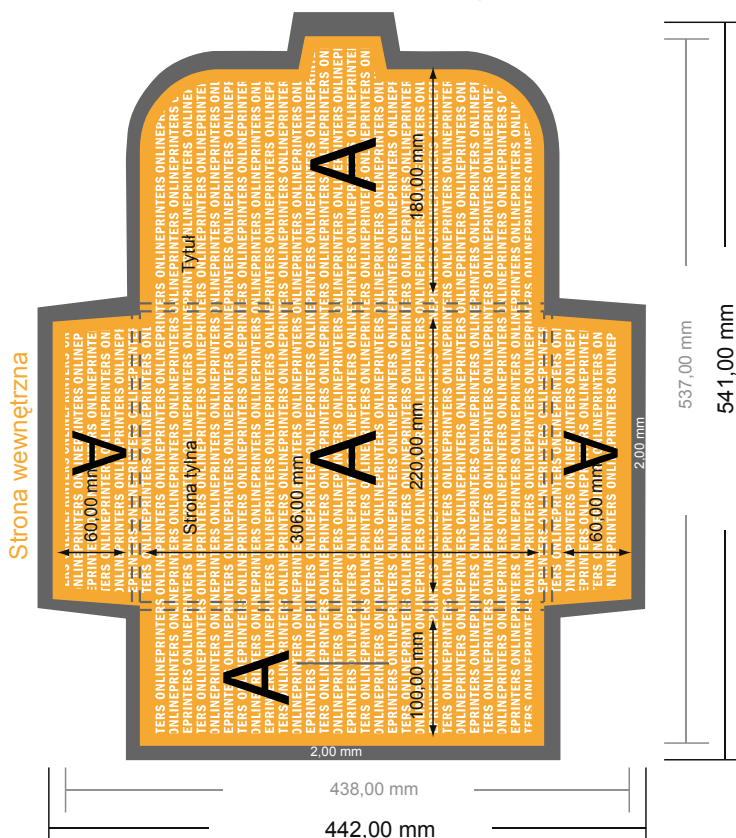
## Zwróć uwagę:

- Ustaw jak podano dodatek na spad i odstęp bezpieczeństwa.
- Ustaw kolory tła, zdjęcia lub grafiki aż do krawędzi formatu danych
- Podczas produkcji w wyniku docinania, wykrajania lub składania mogą wystąpić tolerancje.
- Szkic nie jest odwzorowany w skali.
- Wskazówki odnośnie danych do druku znajdziesz w menu "Dane do druku" na [www.onlineprinters.pl](http://www.onlineprinters.pl)

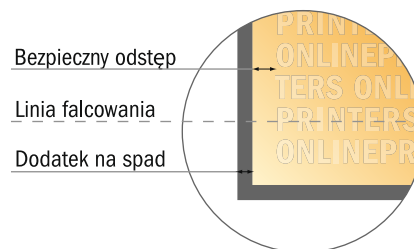
# Teczki z zamknięciem

DIN-A4 • Format pionowy

## #22 Widok formatu obrócony o 90 stopni.



- Format danych:  
54,10 x 44,20 cm
- Format końcowy (zamknięty):  
22,00 x 30,60 cm
- Wysokość wypełnienia:  
6,00 mm
- **Odstęp bezpieczeństwa**  
4 mm: Odstęp tekstu/informacji od krawędzi formatu końcowego, zapobiega to obcięciu tekstu.



### UWAGA

Prosimy o usunięcie konturu cięcia z szablonu, zanim wygenerują Państwo plik do druku.  
Proszę wyjaśnić nam pozycję konturu cięcia za pomocą drugiego pliku (poglądowego).

### Zwróć uwagę:

- Ustaw jak podano dodatek na spad i odstęp bezpieczeństwa.
- Ustaw kolory tła, zdjęcia lub grafiki aż do krawędzi formatu danych
- Podczas produkcji w wyniku docinania, wykrajania lub składania mogą wystąpić tolerancje.
- Szkic nie jest odwzorowany w skali.
- Wskazówki odnośnie danych do druku znajdziesz w menu "Dane do druku" na [www.onlineprinters.pl](http://www.onlineprinters.pl)