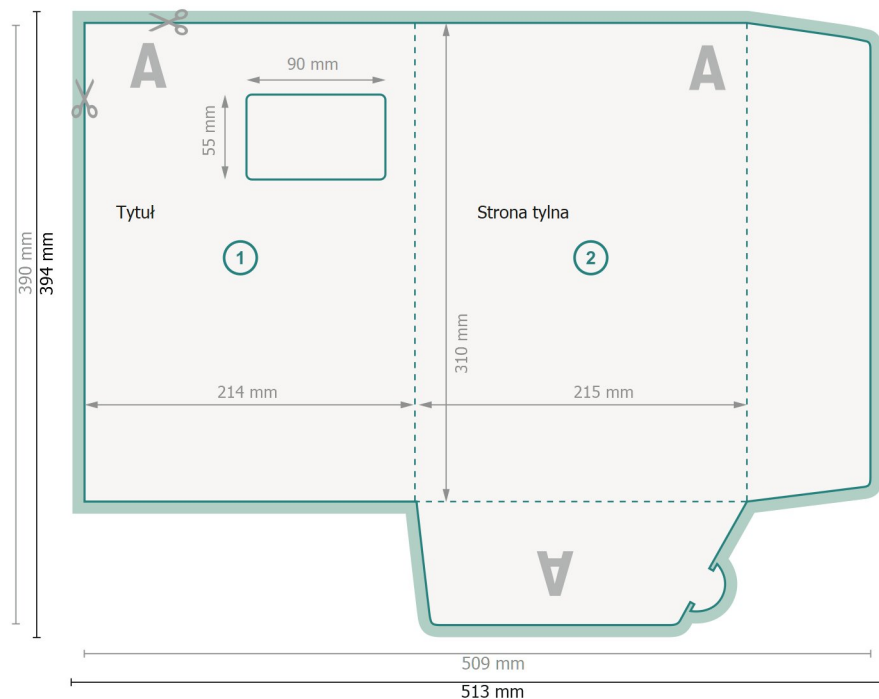


# Teczki z klapką, A4 #12 (format pionowy)

Strona wewnętrzna



**Format danych (wraz z 2 mm spadem):**  
51,3 x 39,4 cm

**Format końcowy:**  
50,9 x 39 cm

**Format końcowy (zamknięty):**  
21,5 x 31 cm

**spad:**  
2 mm

**Odstęp bezpieczeństwa:**  
4 mm

Odstęp tekstu/informacji od krawędzi formatu końcowego, zapobiega to obcięciu tekstu.


## Objaśnienie symboli

 Spadu

 Kierunek czytania

 Format końcowy

 Format danych

 Tutaj tnijemy/wykrawamy Twój produkt

 Bigowanie/Składanie (falcowanie)

## Zwróć uwagę:

Ustaw jak podano dodatek na spad i odstęp bezpieczeństwa.

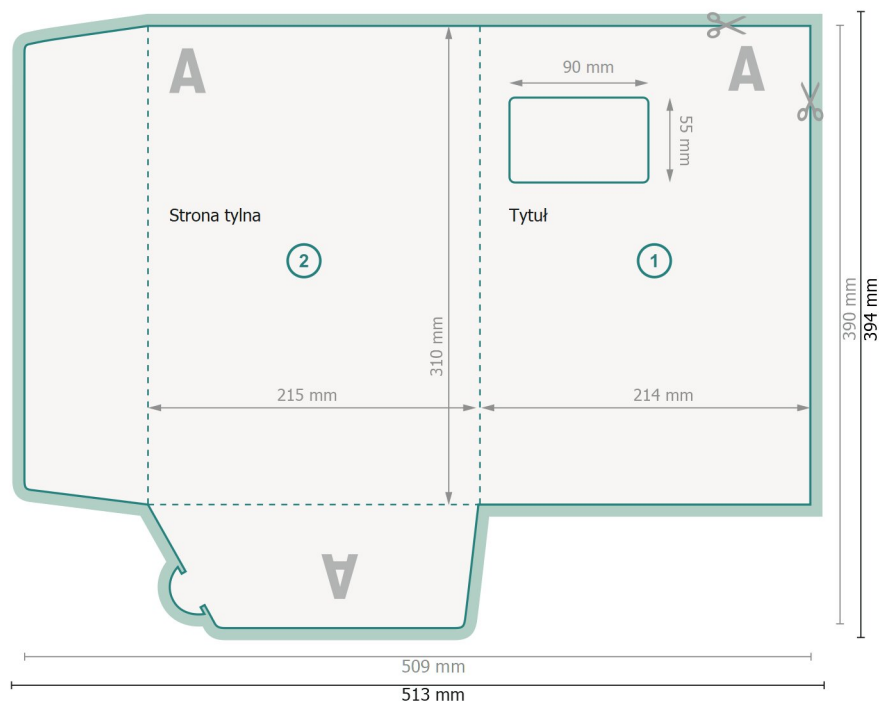
Ustaw kolory tła, zdjęcia lub grafiki aż do krawędzi formatu danych.

Podczas produkcji w wyniku docinania, wykrajania lub składania mogą wystąpić tolerancje.

Wskazówki odnośnie danych do druku znajdziesz w menu *Dane do druku* na [www.onlineprinters.pl](http://www.onlineprinters.pl)

# Teczki z klapką, A4 #12 (format pionowy)

Strona zewnętrzna



**Format danych (wraz z 2 mm spadem):**  
51,3 x 39,4 cm

**Format końcowy:**  
50,9 x 39 cm





**Format końcowy (zamknięty):**  
21,5 x 31 cm

**spad:**  
2 mm

**Odstęp bezpieczeństwa:**  
4 mm

Odstęp tekstu/informacji od krawędzi formatu końcowego, zapobiega to obcięciu tekstu.

## Objaśnienie symboli

-  Spadu
-  Kierunek czytania
-  Format końcowy
-  Format danych

## Zwróć uwagę:

Ustaw jak podano dodatek na spad i odstęp bezpieczeństwa.

Ustaw kolory tła, zdjęcia lub grafiki aż do krawędzi formatu danych.

Podczas produkcji w wyniku docinania, wykrajania lub składania mogą wystąpić tolerancje.

Wskazówki odnośnie danych do druku znajdziesz w menu Dane produktu do druku na [www.onlineprinters.pl](http://www.onlineprinters.pl) (zakładka Składanie (falcowanie))