

Dowolny format

spad:
3 mm

Odstęp bezpieczeństwa:
4 mm

Odstęp tekstu/informacji od krawędzi formatu końcowego, zapobiega to obcięciu tekstu.

Z szerokość
X długość
Y wysokość

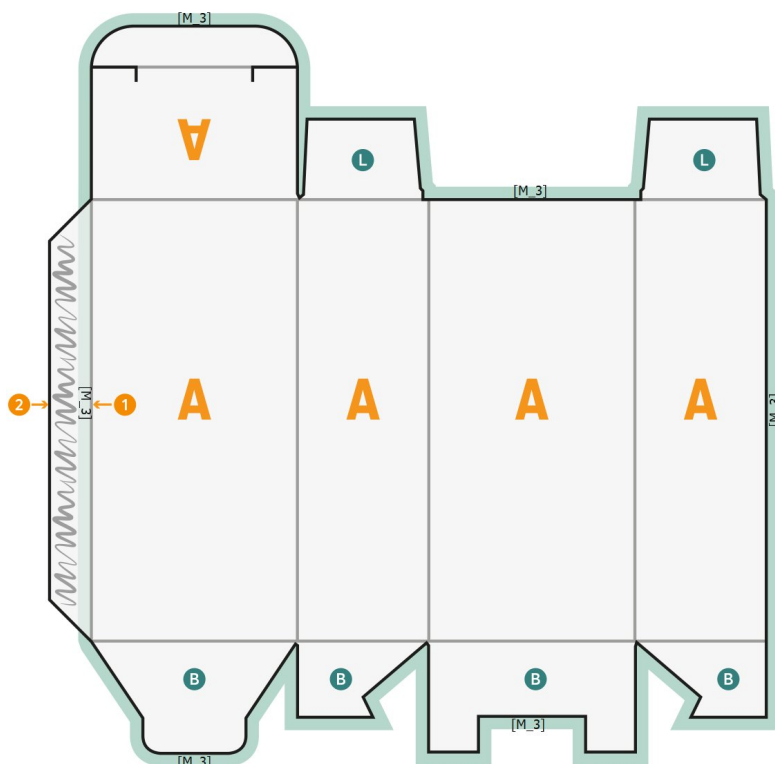
Zwróć uwagę:

Ustaw jak podano dodatek na spad i odstęp bezpieczeństwa.

Ustaw kolory tła, zdjęcia lub grafiki aż do krawędzi formatu danych.

Podczas produkcji w wyniku docinania, wykrajania lub składania mogą wystąpić tolerancje.

Wskazówki odnośnie danych do druku znajdziesz w menu *Dane do druku* na www.onlineprinters.pl



- B** Spód
- N** niewidoczne
- L** Obszar warunkowo widoczny
- spad

- 1 Motyw nadruku musi wychodzić 3 mm poza krawędź klapki samoprzylepnej (prz [T_PACK_1_B])
- 2 Pozostała część klapki musi pozostać niezadrukowana [T_PACK_2_B])
- 3 Spad na całym obwodzie 3 mm
- 4 Czarne elementy utworzyć jako 100% czarne (np. kody kreskowe takie jak EAN). Teksty, obiekty i grafiki muszą być ustawione na 100% czerni, bez stopni szarości
- 5 Pokrycie farbą maksymalnie 300%

Dowolny format

spad:
3 mm

Odstęp bezpieczeństwa:

4 mm

Odstęp tekstu/informacji od krawędzi formatu końcowego, zapobiega to obcięciu tekstu.

Zwróć uwagę:

Ustaw jak podano dodatek na spad i odstęp bezpieczeństwa.

Ustaw kolory tła, zdjęcia lub grafiki aż do krawędzi formatu danych.

Podczas produkcji w wyniku docinania, wykrajania lub składania mogą wystąpić tolerancje.

Wskazówki odnośnie danych do druku znajdziesz w menu *Dane do druku* na www.onlineprinters.pl