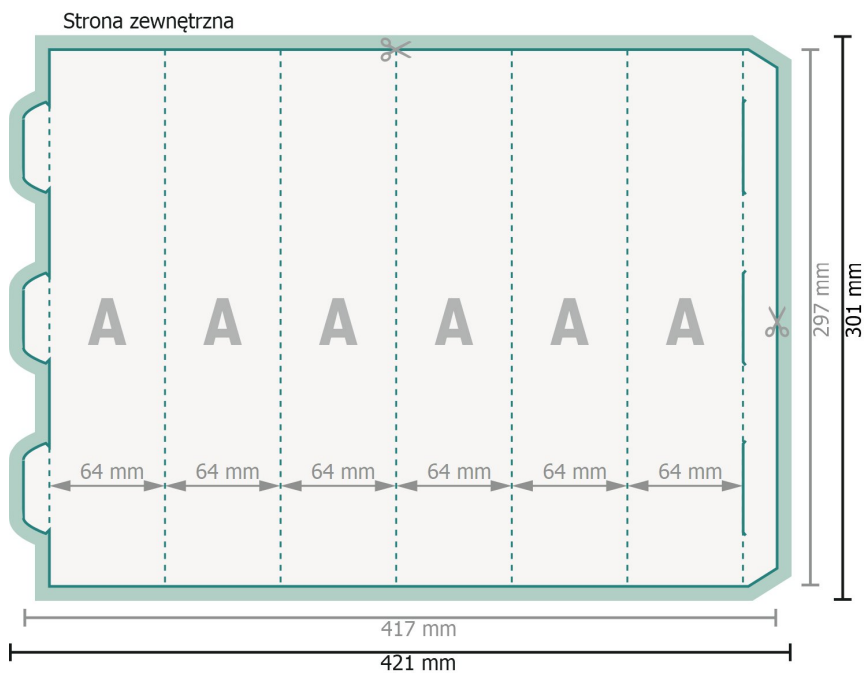


## Reklama stojąca, 6-kątny duży



**Format danych (wraz z 2 mm spadem):**  
42,1 x 30,1 cm

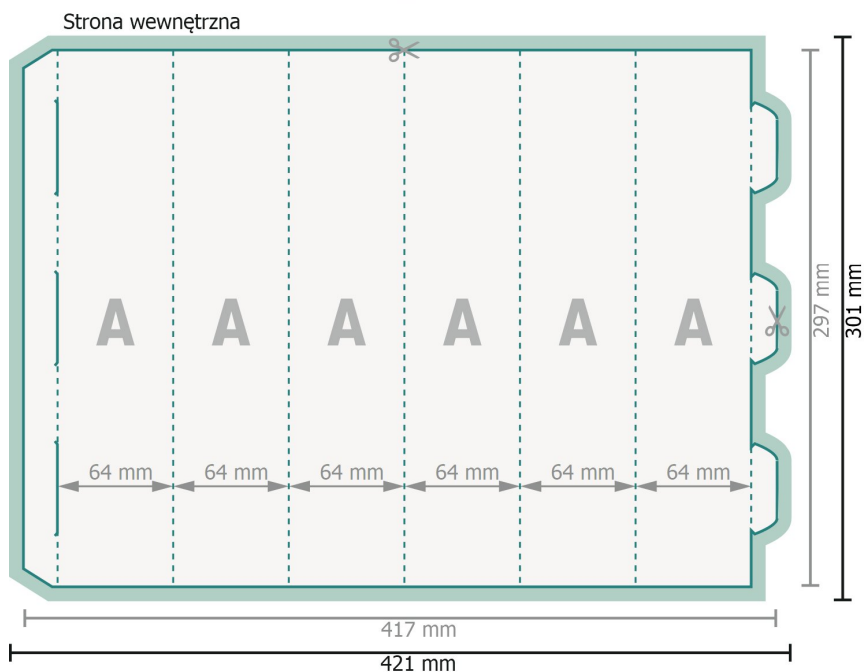
**spad:**  
2 mm

**Format końcowy:**  
41,7 x 29,7 cm

**Format końcowy (zamknięty):**  
6,4 x 29,7 cm

### Objaśnienie symboli

- Spadu
- Format końcowy
- Format danych
- Bigowanie/Składanie (falcowanie)



Prosimy o usunięcie konturu cięcia z szablonu, zanim wygenerują Państwo plik do druku. Proszę wyjaśnić nam pozycję konturu cięcia za pomocą drugiego pliku (poglądowego).

### Zwróć uwagę:

Ustaw jak podano dodatek na spad i odstęp bezpieczeństwa.

Ustaw kolory tła, zdjęcia lub grafiki aż do krawędzi formatu danych.

Podczas produkcji w wyniku docinania, wykrajania lub składania mogą wystąpić tolerancje.

Wskazówki odnośnie danych do druku znajdziesz w menu *Dane do druku* na [www.onlineprinters.pl](http://www.onlineprinters.pl)