

# Karta Danych

## Teczki z klejonymi klapkami po prawej stronie, A4

**Format danych (wraz z 3 mm spadem):**  
47,55 x 44,6 cm




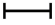

**spad:**  
3 mm

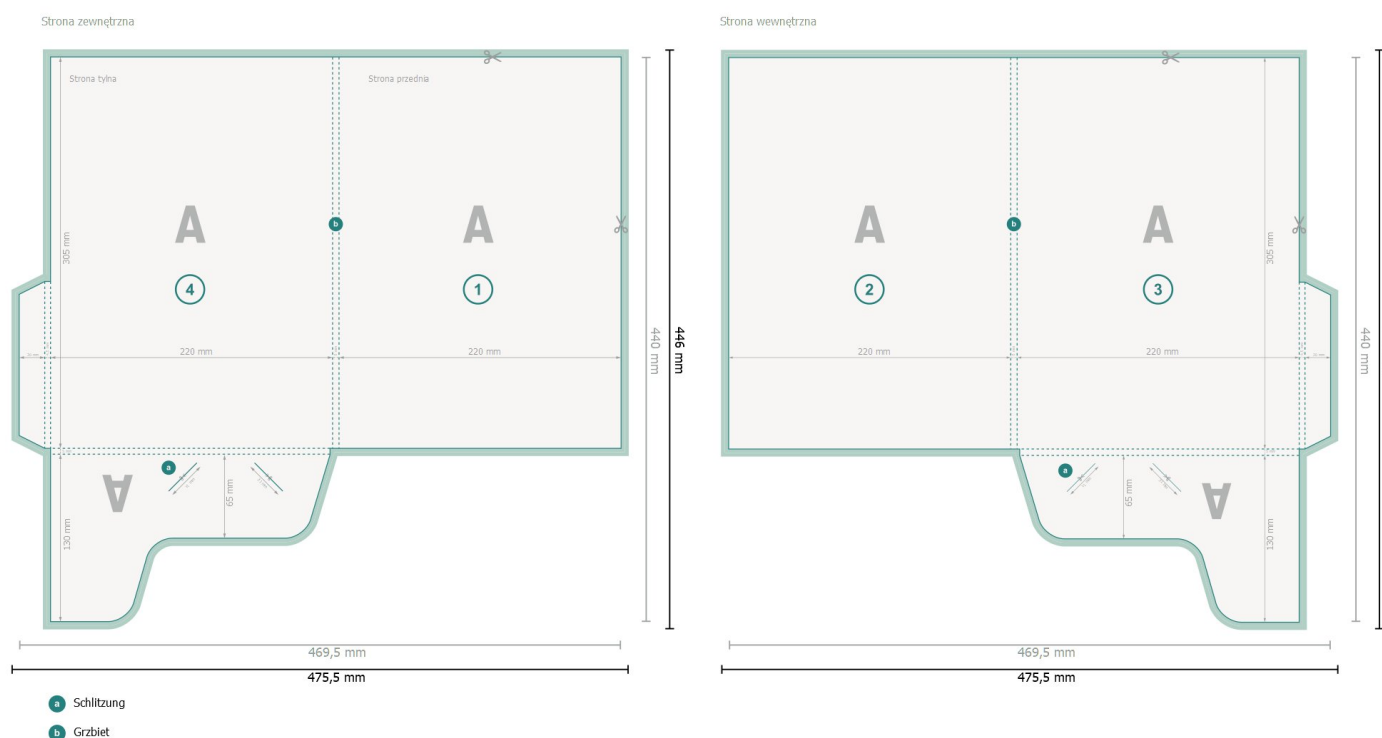
**Format końcowy:**  
46,95 x 44 cm

**Format końcowy (zamknięty):**  
22 x 30,5 cm

**Odstęp bezpieczeństwa:**  
4 mm  
Odstęp tekstu/informacji od krawędzi formatu końcowego, zapobiega to obcięciu tekstu.

### Objaśnienie symboli

-  Spadu
-  Kierunek czytania
-  Format końcowy
-  Format danych
-  Bigowanie/Składanie (fal-cowanie)



### Zwróć uwagę:

Ustaw jak podano dodatek na spad i odstęp bezpieczeństwa.

Ustaw kolory tła, zdjęcia lub grafiki aż do krawędzi formatu danych.

Podczas produkcji w wyniku docinania, wykrajania lub składania mogą wystąpić tolerancje.

Wskazówki odnośnie danych do druku znajdziesz w menu *Dane do druku* na [www.onlineprinters.pl](http://www.onlineprinters.pl)